

CASE HISTORY



CLIENTE: Big Wash s.r.l.

LUOGO: Gabbioneta (CR)

ANNO: 2018

CATEGORIA: lavori in quota – autocisterne/camion

ESIGENZE: messa in sicurezza contro le cadute dall'alto dell'accesso e progressione sulle autocisterne per le operazioni di lavaggio.

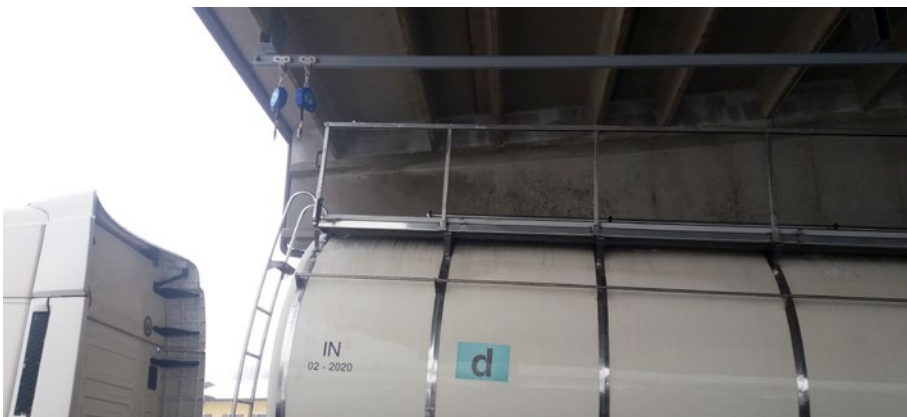
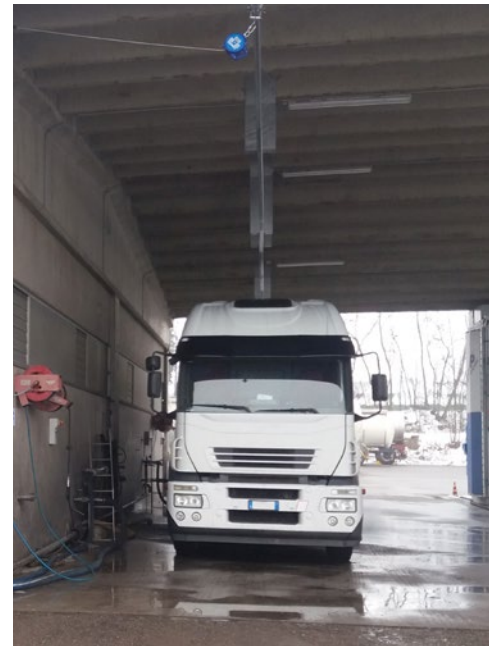
PRESTAZIONI AFFIDATE

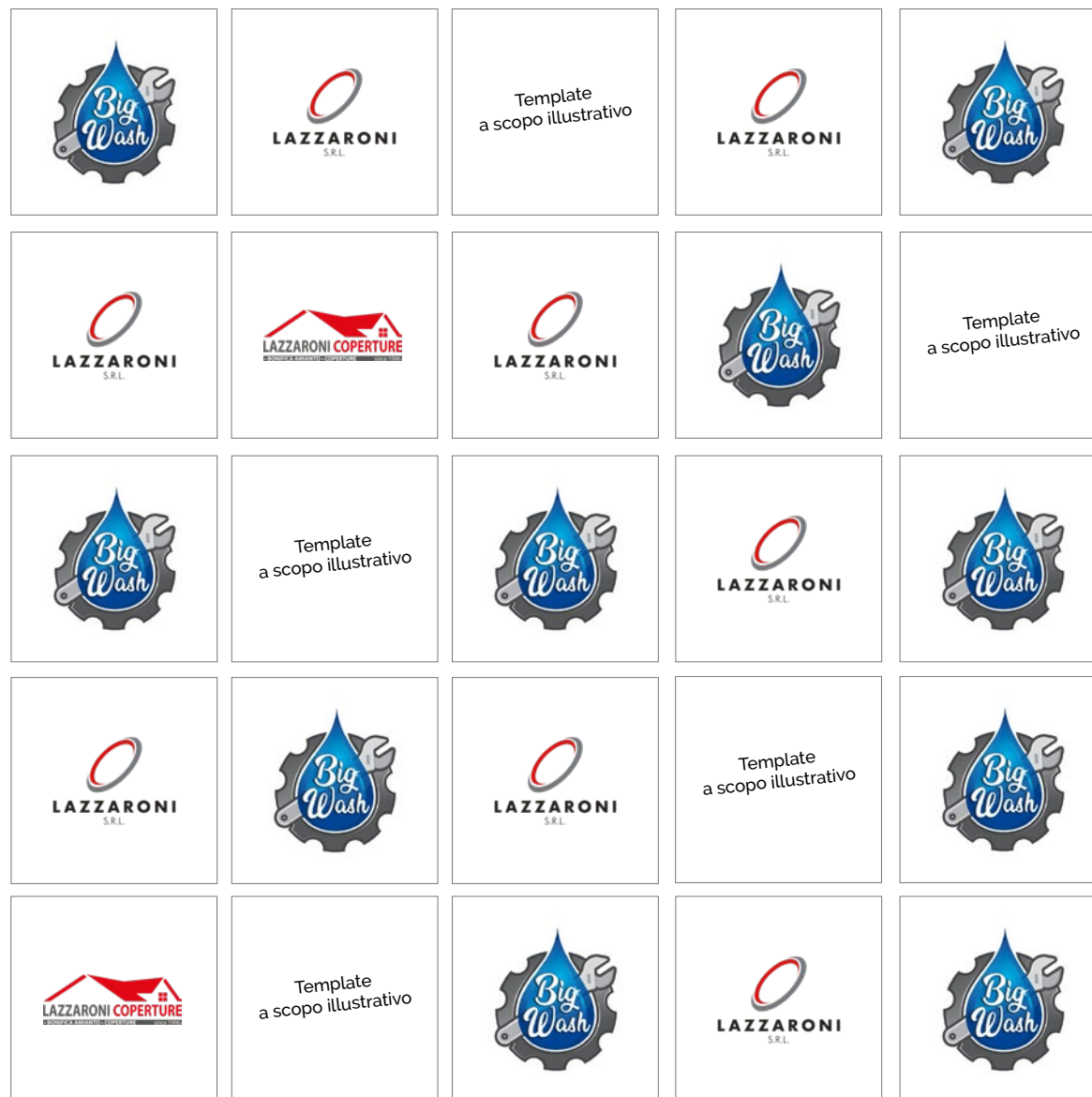
- Progettazione
- Fornitura e posa sistema d'ancoraggio permanente indeformabile (EN795-D) fissato alla struttura esistente

VANTAGGI

L'utilizzo di un sistema d'ancoraggio permanente indeformabile (EN795-D) permette di azzerare la freccia in caso di caduta e, associato ad un sistema retrattile (EN360), garantisce un tirante d'aria inferiore alla distanza tra la passerella e il suolo, quindi la sicurezza di arrestare la caduta prima di arrivare a terra.

Inoltre, lo scorrimento continuo e fluido del sistema retrattile sul carrello, seguendo gli spostamenti dell'operatore, rende l'impianto ergonomico e annulla il rischio di effetto pendolo.





BIG WASH S.R.L.

LUOGO: Gabbioneta (CR)

ANNO: 2018

CATEGORIA: lavori in quota – autocisterne/camion

ESIGENZE:

Messa in sicurezza contro le cadute dall'alto dell'accesso e progressione sulle autocisterne per le operazioni di lavaggio.

PRESTAZIONI AFFIDATE

- Progettazione
- Fornitura e posa sistema d'ancoraggio permanente indeformabile (EN795-D) fissato alla struttura esistente

VANTAGGI

L'utilizzo di un sistema d'ancoraggio permanente indeformabile (EN795-D) permette di azzerare la freccia in caso di caduta e, associato ad un sistema retrattile (EN360), garantisce un tirante d'aria inferiore alla distanza tra la passerella e il suolo, quindi la sicurezza di arrestare la caduta prima di arrivare a terra. Inoltre, lo scorrimento continuo e fluido del sistema retrattile sul carrello, seguendo gli spostamenti dell'operatore, rende l'impianto ergonomico e annulla il rischio di effetto pendolo.



ARCHIVIO CASE HISTORY

Soluzioni xxxxxxxx 2019
Case history 2021 .PDF
Case history 2022 .PDF
Case history 20XX .PDF